

# คู่มือการใช้งาน เว็บไซต์สมาคมพยาบาล

www.southnurse.com

## การเพิ่มประกาศต่างๆ

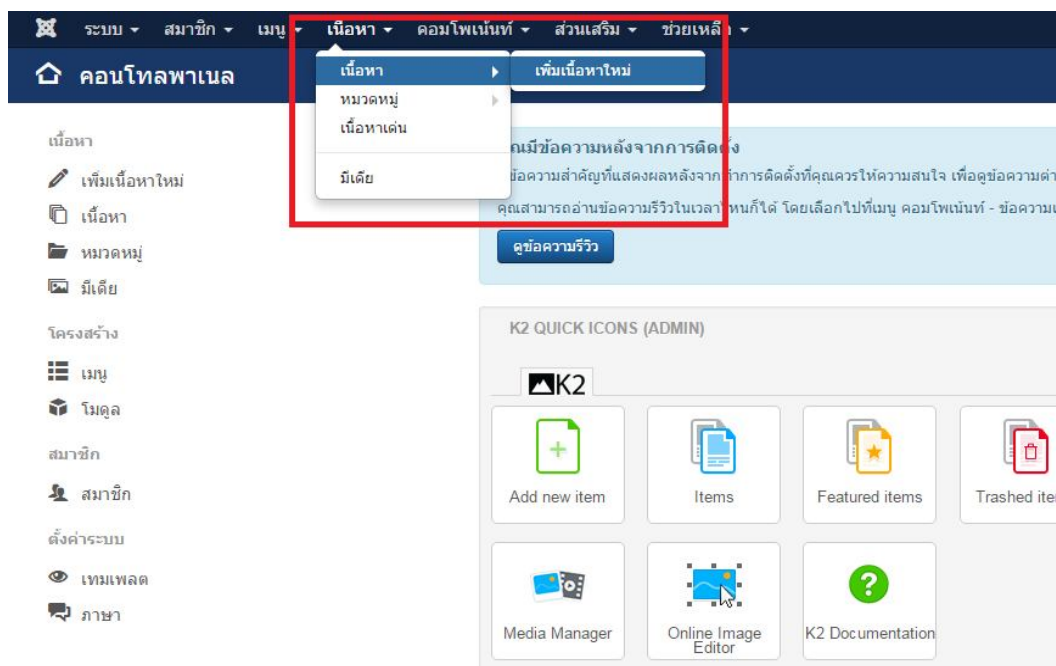
1.เข้าสู่หน้าเว็บผู้ดูแลระบบ<http://www.southnurse.com/administrator/>

Username : admin

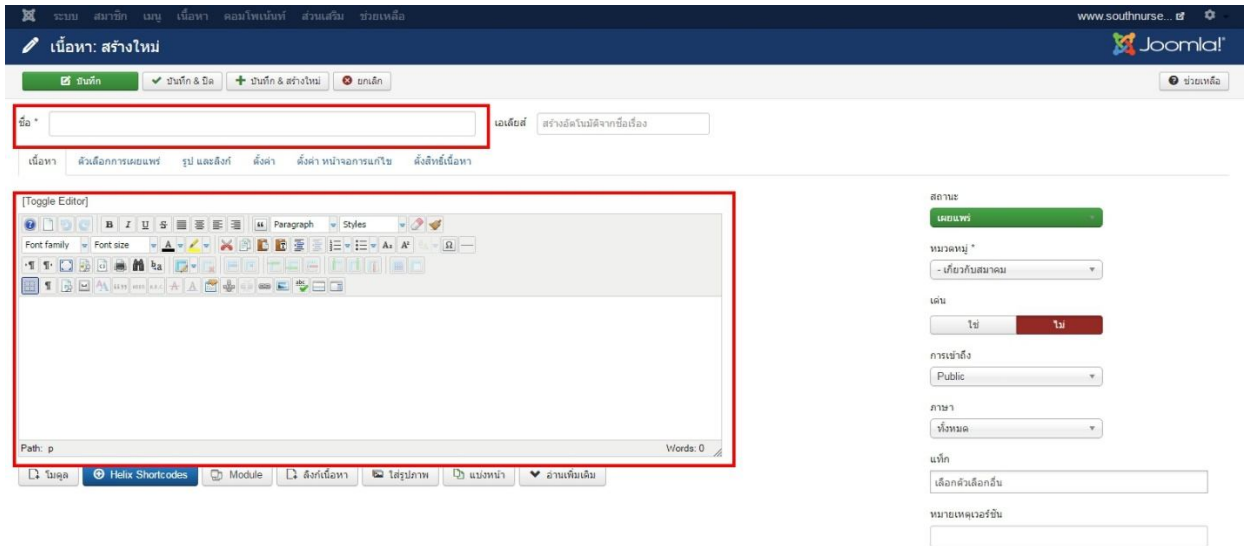
Password : southnurse12345678



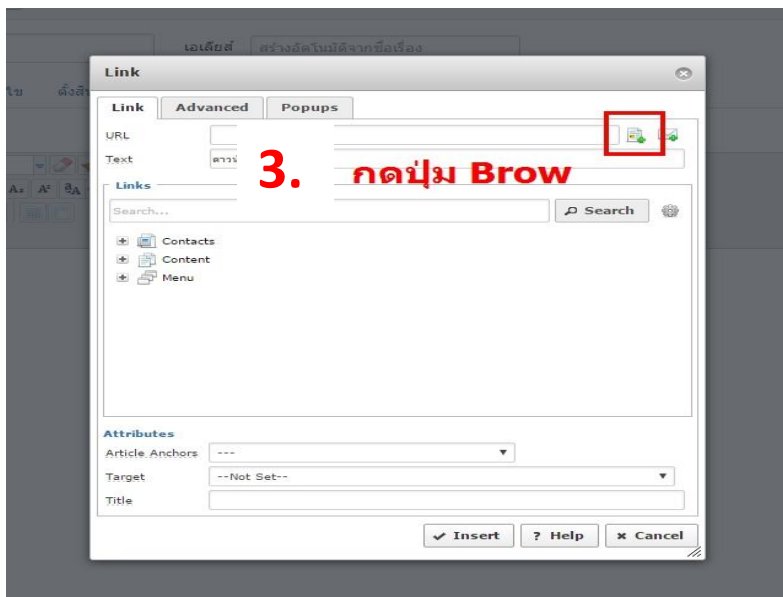
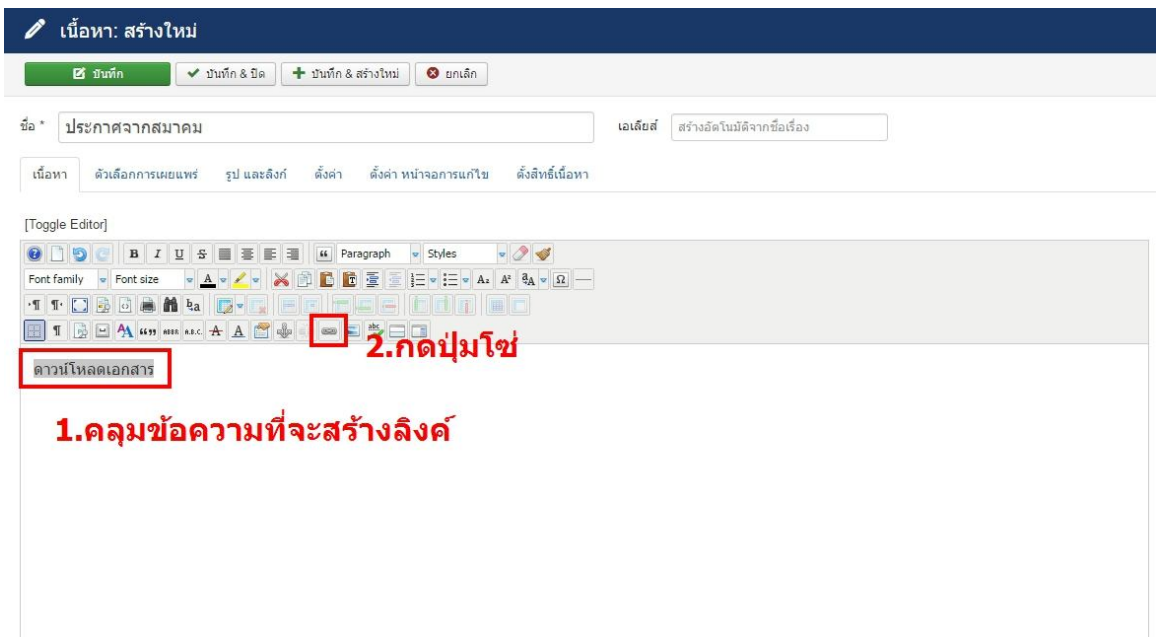
2.เลือกเมนูเนื้อหา →เนื้อหา→เพิ่มเนื้อหาใหม่

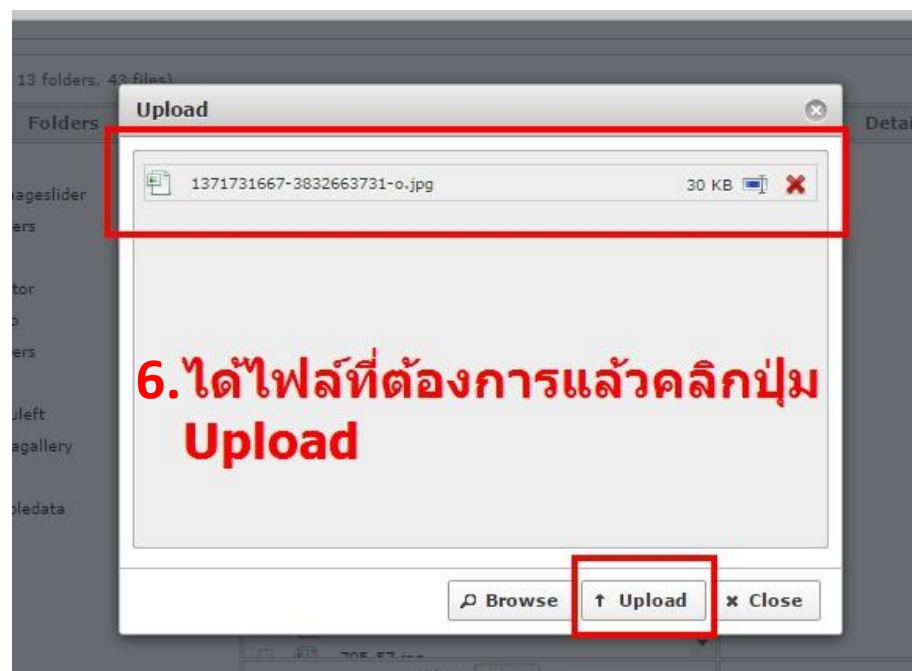
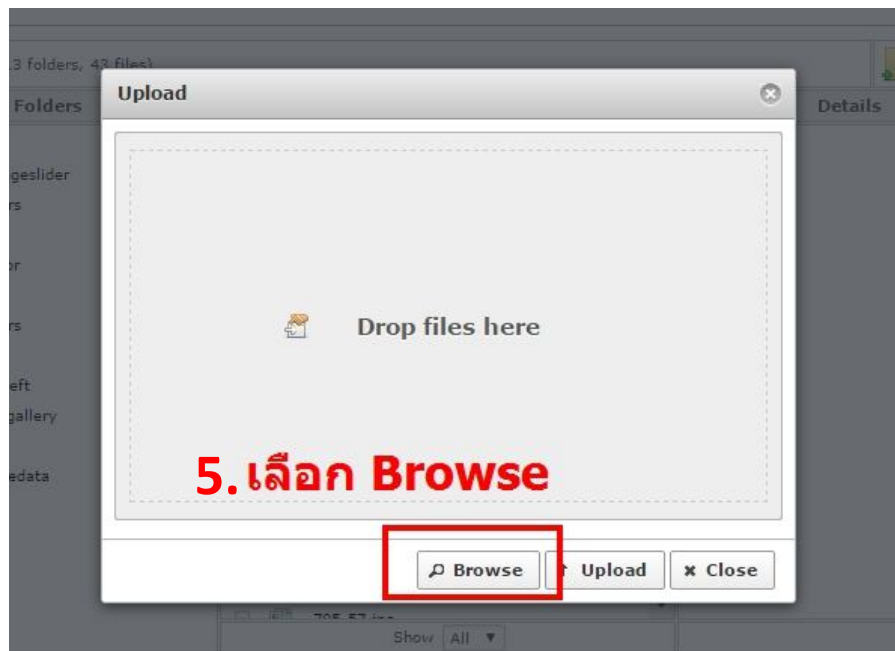
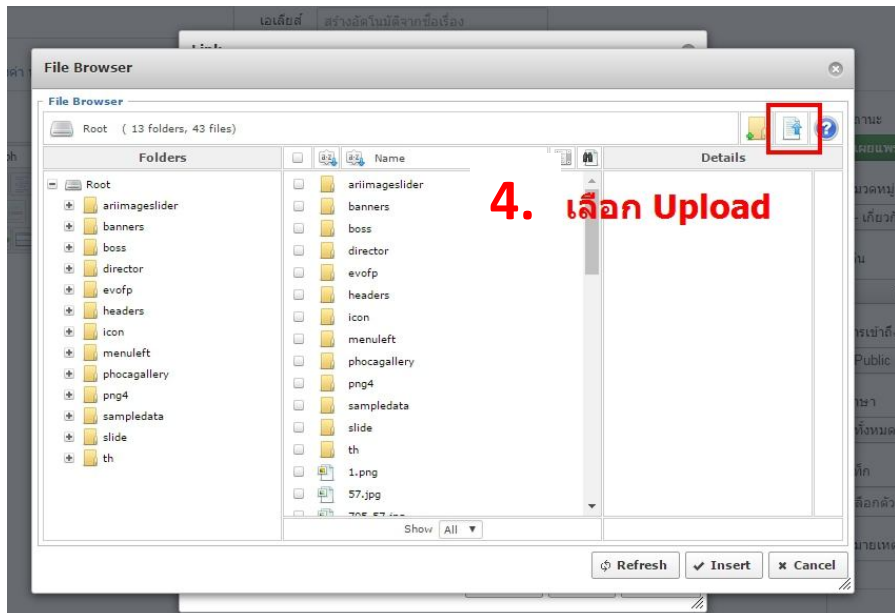


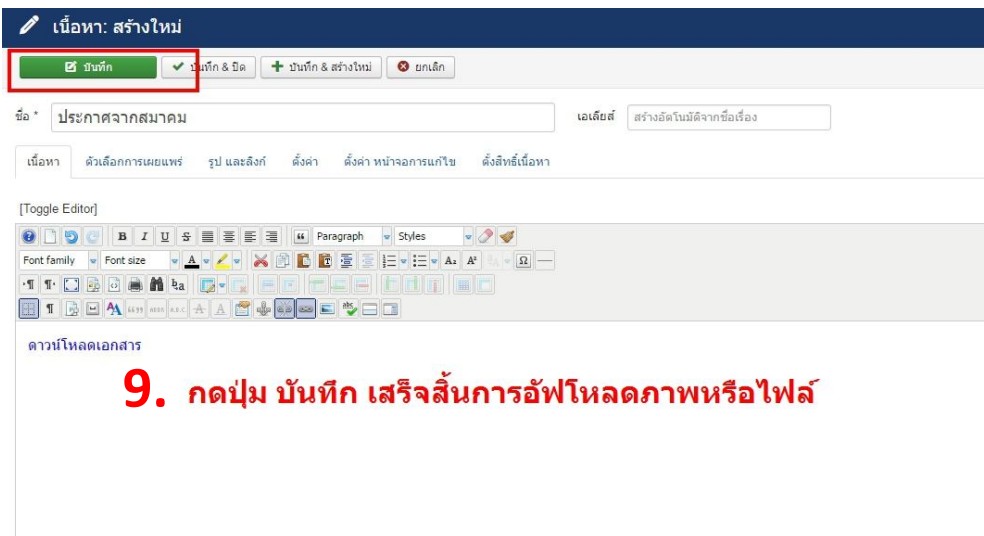
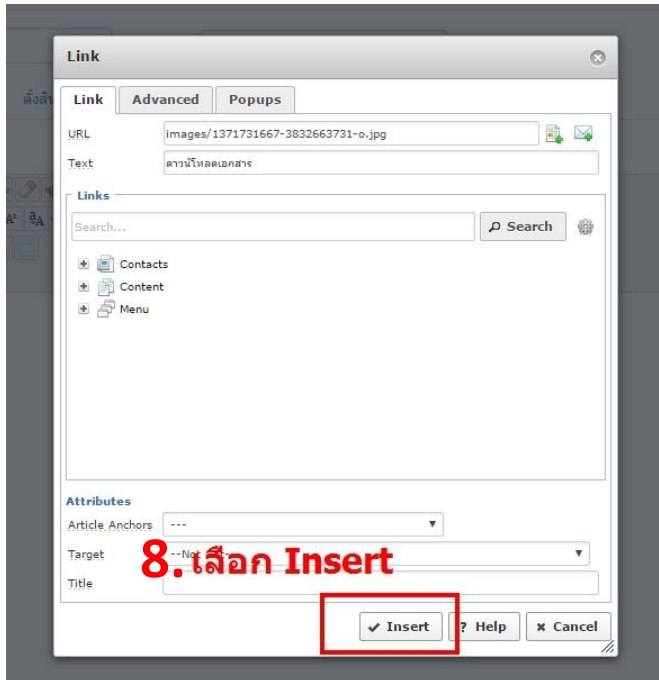
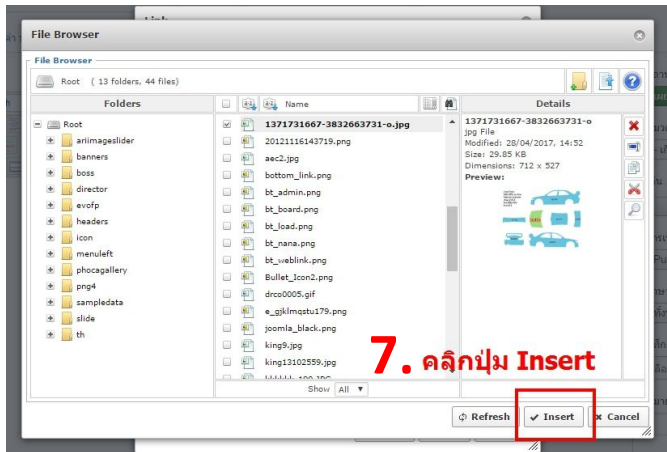
### 3. ระบุชื่อและเนื้อหาของประกาศ



#### 3.1 การแนบไฟล์







#### 4.เลือกหมวดหมู่ของประกาศ

The screenshot shows the Joomla! article creation interface. At the top, there is a navigation bar with the Joomla! logo and the text "เนื้อหา: สร้างใหม่". Below this, there are several buttons: "บันทึก" (Save), "บันทึก & ปิด" (Save & Close), "บันทึก & สร้างใหม่" (Save & Create New), and "ยกเลิก" (Cancel). A search bar is visible with the text "สร้างอัตโนมัติจากชื่อเรื่อง".

The main content area is titled "[Toggle Editor]" and contains a rich text editor with various formatting tools. Below the editor, there is a "สถานะ" (Status) section with a "เผยแพร่" (Publish) button. A red box highlights the "หมวดหมู่\*" (Category) dropdown menu, which is currently open and showing a list of categories. The selected category is "-- ข่าวประกาศ/ประชาสัมพันธ์".

The categories listed in the dropdown are:

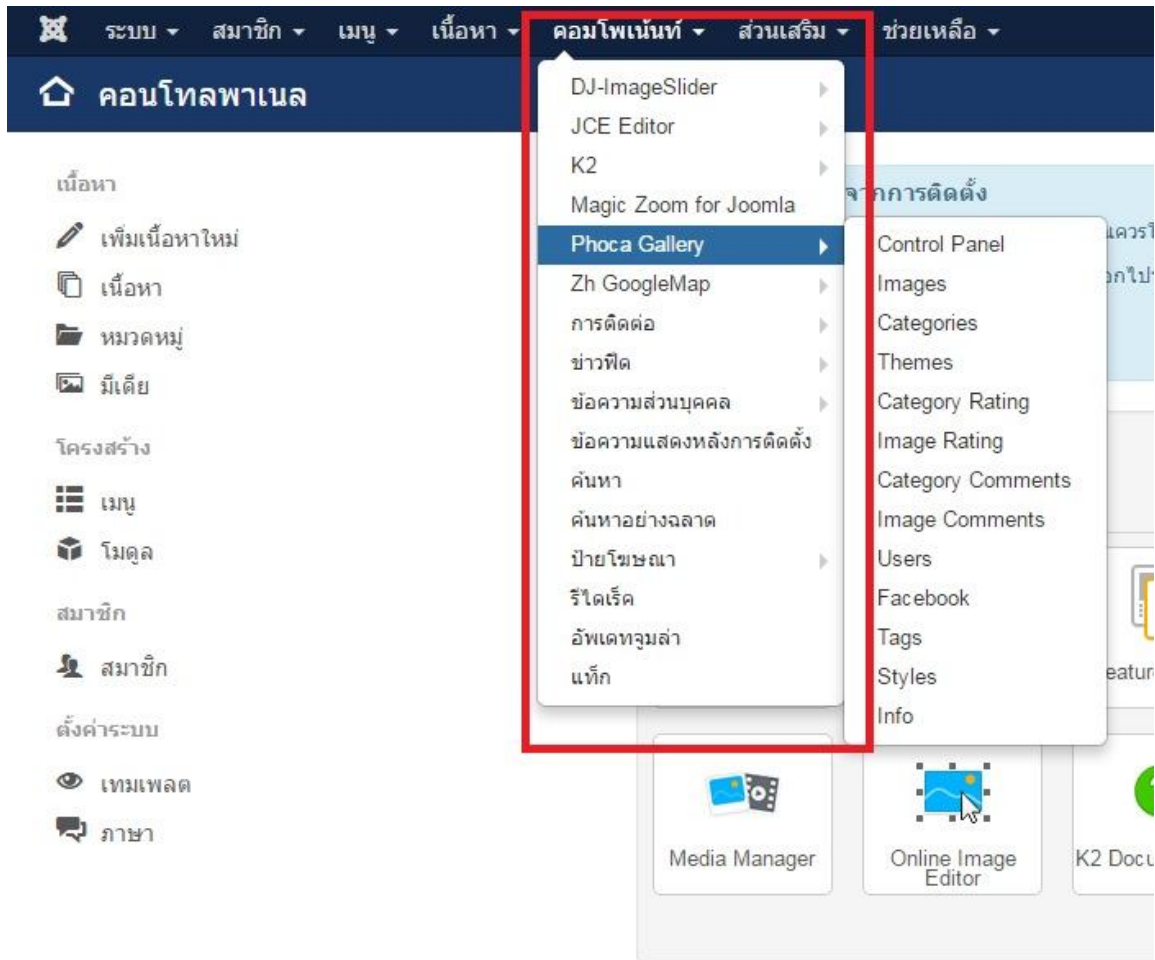
- เกี่ยวกับสมาคม
- คณะกรรมการอำนวยการ
- - วาระปี 2556-2558
- รายงานการประชุม
- ติดต่อสมาคม
- ประกาศหน้าแรก
- - ข่าวประกาศ/ประชาสัมพันธ์
- - งานวิชาการ
- - งานวิจัยและเทคโนโลยีสัมพันธ์
- - ข่าวจากสมาคม.
- Gallery

#### 5.กดบันทึก เสร็จสิ้นการเพิ่มประกาศ

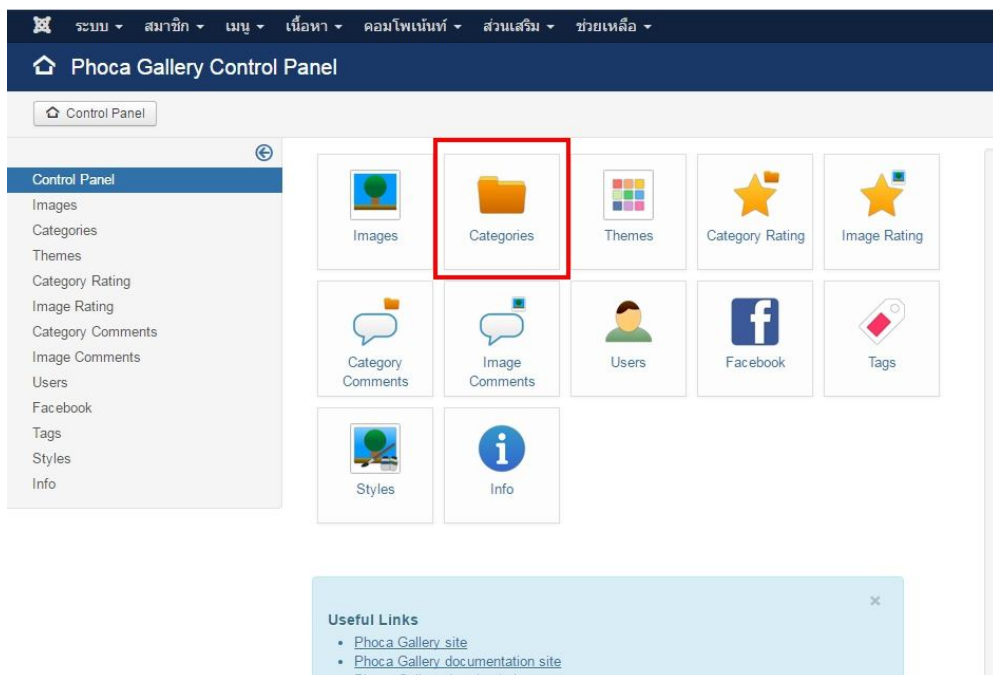
The screenshot shows the Joomla! article creation interface, similar to the previous one. The "บันทึก" (Save) button is highlighted with a red box, indicating that the user has completed the article creation process. The rest of the interface, including the navigation bar, search bar, and rich text editor, remains the same.

# การเพิ่มรูปภาพในหมวดประมวลภาพกิจกรรม

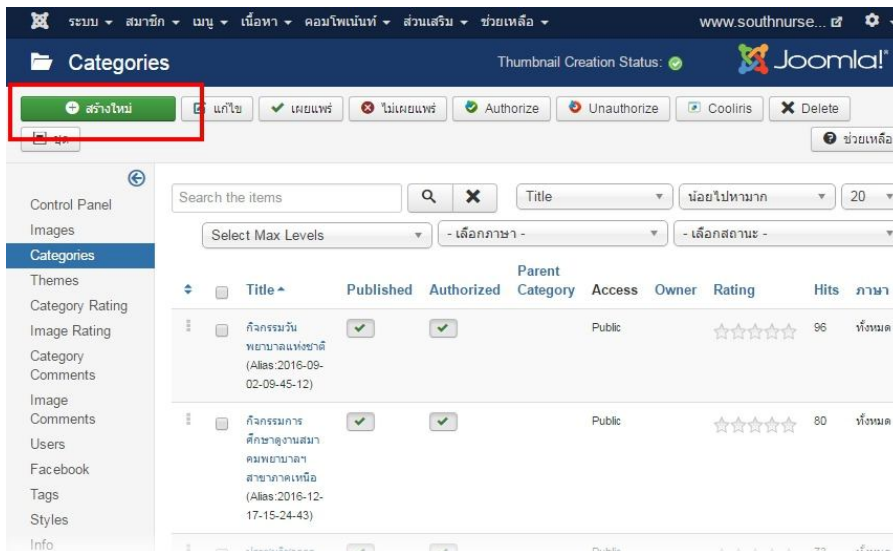
## 1.เลือกเมนู คอมโพเนนต์ → Phoca Gallery



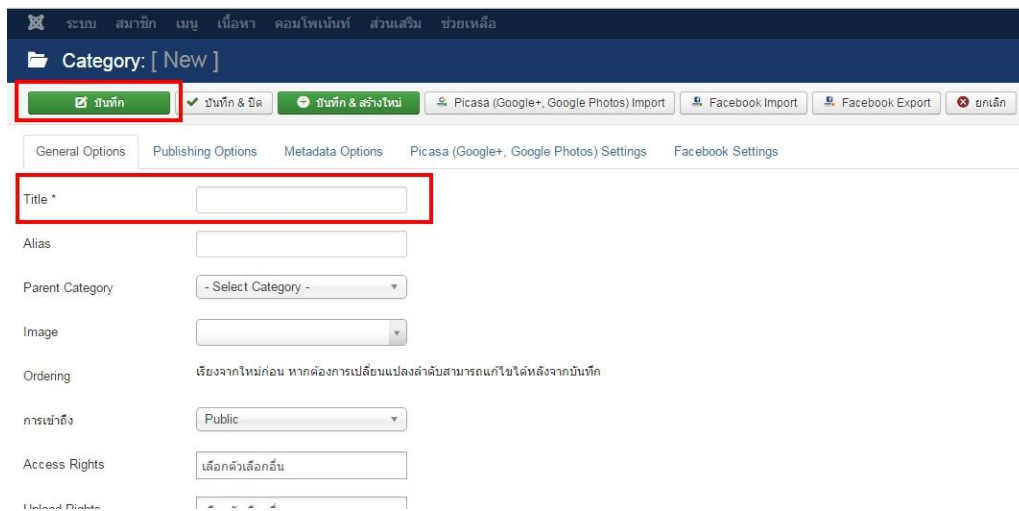
## 2.เลือก Categories เพื่อสร้างอัลบั้มรูป



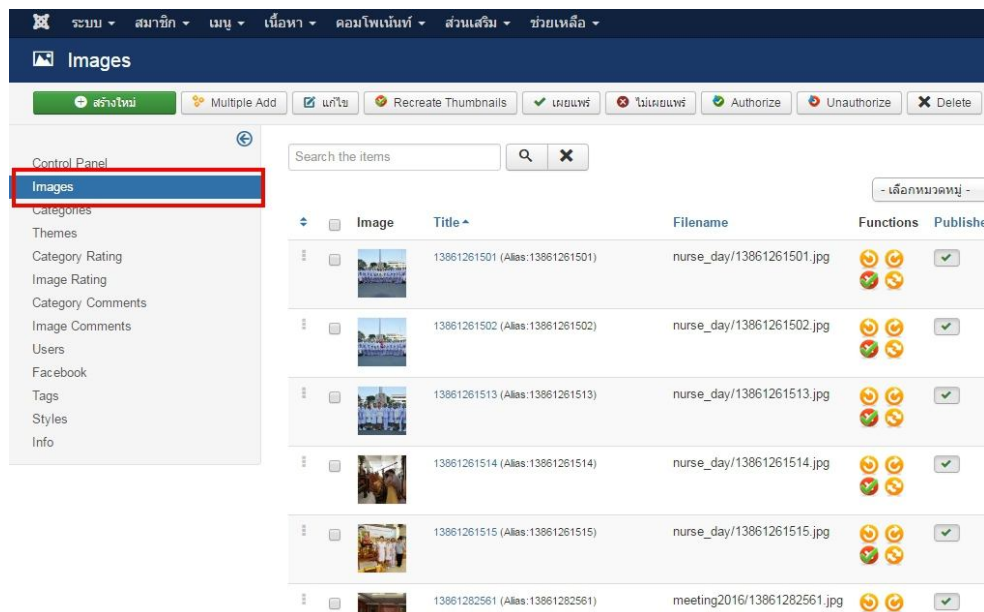
### 3.เลือกสร้างใหม่



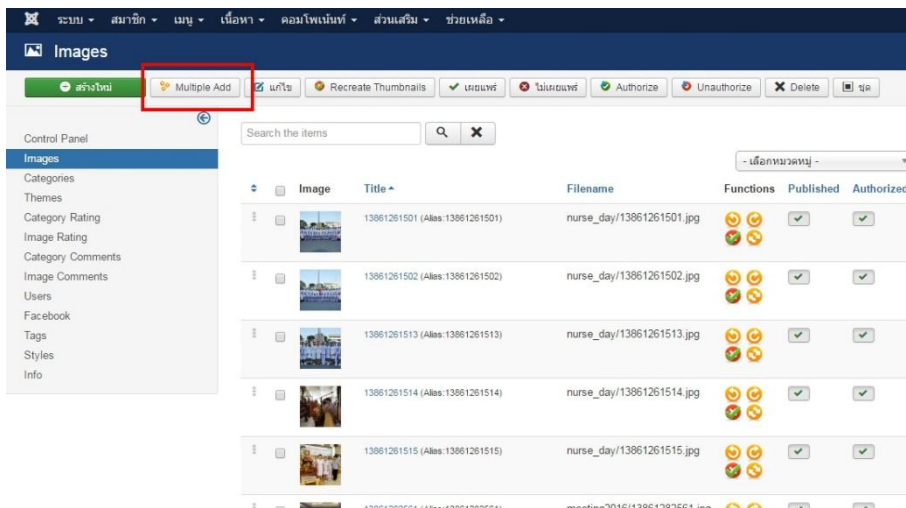
### 4.ใส่ชื่ออัลบั้มในช่องTitle แล้วกดบันทึก



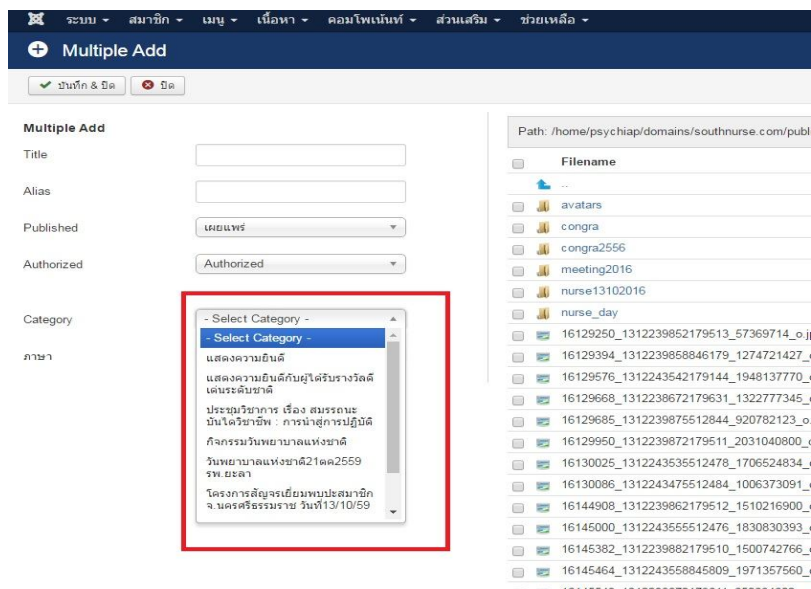
### 5.อัปโหลดรูปไปยังอัลบั้มที่สร้างได้เลือกเมนู Image



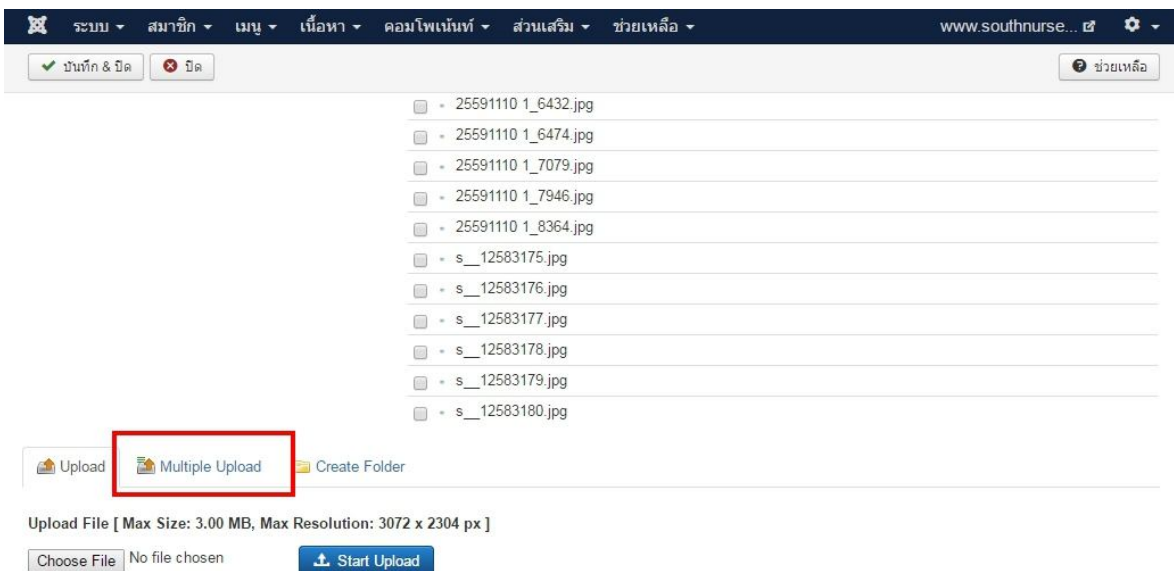
## 6.เลือก Multiple Add



## 7.เลือกอัลบั้มที่ต้องการอัปโหลดภาพเข้าไป

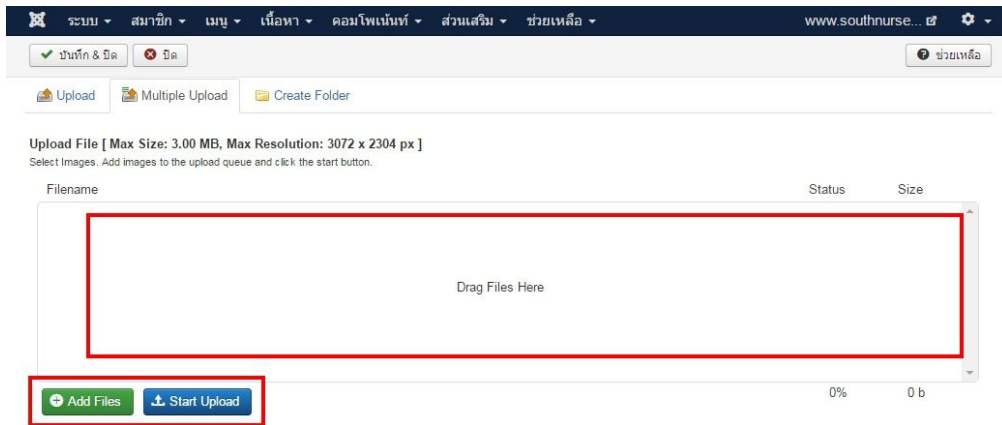


## 8.เลือก Multiple Upload เพื่อจะอัปโหลดครั้งละหลายๆรูป





## 9.สามารถเลือกปุ่ม 'Add File' หรือลากรูปมาวางหน้าเพจก็ได้ กดปุ่ม 'Start Upload' เพื่อเริ่มอัปโหลดรูปภาพ



## 10.กด บันทึก & ปิด เสร็จสิ้นการอัปโหลดภาพเข้าสู่อัลบั้ม

